



Finanziato
dall'Unione europea
NextGenerationEU



Ministero
dell'Università
e della Ricerca



Italiadomani
PIANO NAZIONALE
DI RIPRESA E RESILIENZA



GRINS
FOUNDATION

Missione 4 Istruzione e Ricerca



GRINS
FOUNDATION

Gli stereotipi di genere: misurarli per ridurre le disuguaglianze

Paolo Barabanti (INVALSI)
Antonella Rocca (UniParthenope)
Antonio Tintori (CNR)

*Lo sviluppo delle competenze socio-emotive nella scuola
Risultati e riflessioni dal progetto ENRICH*

Napoli, 9 Dicembre 2025
Università degli Studi di Napoli "Parthenope"

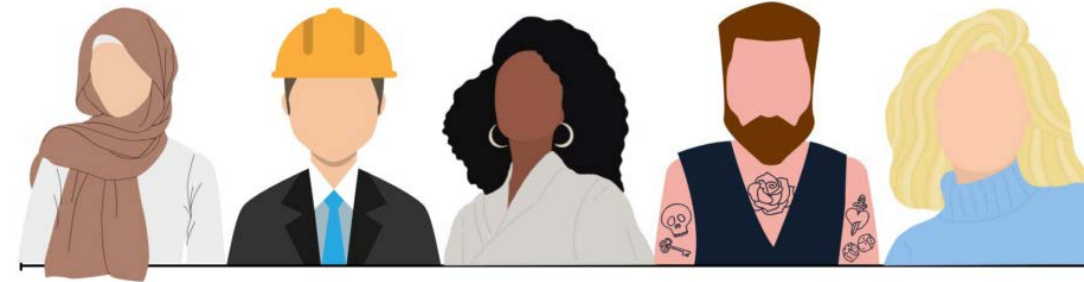
LA CATEGORIZZAZIONE SOCIALE

- La categorizzazione: un processo cognitivo di base per ridurre la complessità e per conoscere il mondo
- La categorizzazione sociale: processo per mezzo del quale suddividiamo gli individui in gruppi sulla base di caratteristiche sociali
- Vantaggi e rischi del processo di categorizzazione

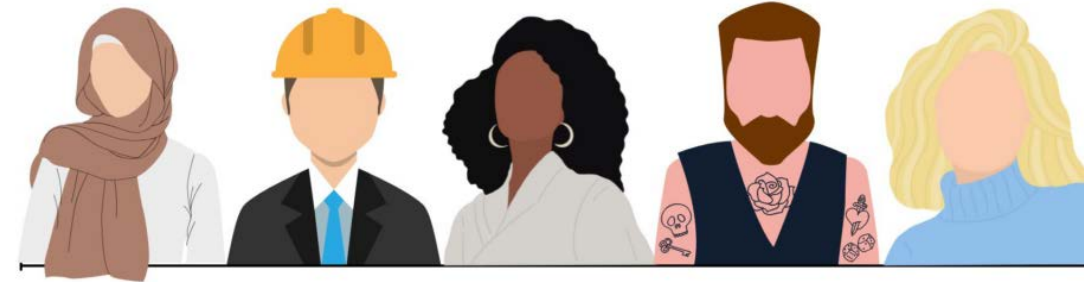


GLI STEREOTIPI


- Idee rigide e fisse che associamo a gruppi di persone
- Insieme di credenze e immagini parziali della realtà attribuite al soggetto o a gruppi di persone: caratteristiche, tratti di personalità e comportamenti attesi (Bosche, 2005)
- Gli stereotipi sono: riduttivi, naturalizzati, rassicuranti e ... pericolosi!

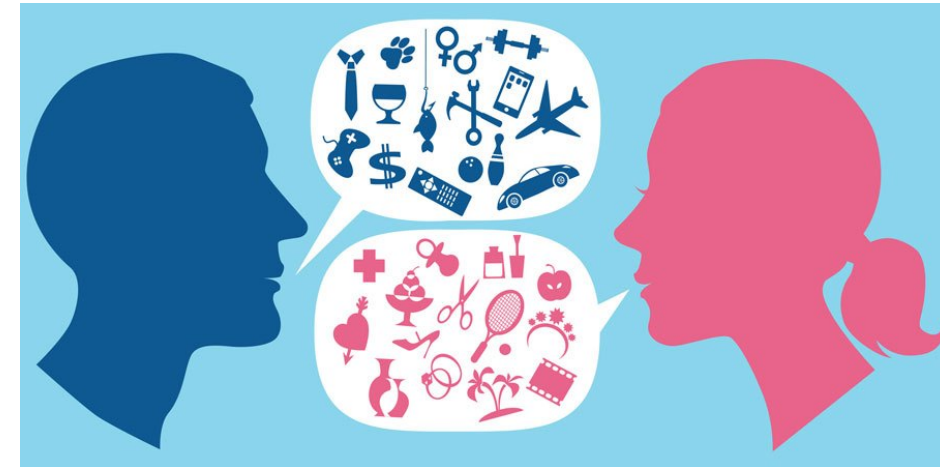


- Frutto di un particolare contesto (formale, non formale e informale) e di specifici processi e meccanismi di socializzazione
- Per queste ragioni è difficile, ma non impossibile, metterli in questione e decostruirli




GLI STEREOTIPI DI GENERE


- Visioni riduttive e parziali di come le persone dovrebbero essere sulla base dell'interpretazione sociale e culturale che viene data al loro sesso biologico (ossia sulla base del loro genere)
 - Sono tra gli stereotipi sociali più potenti e anche i più difficili da decostruire (Bourdieu, 1998)
 - Sono più prescrittivi di quelli etnici perché vengono appresi molto presto nel corso dell'infanzia e perché si sviluppano sulla base di molteplici esperienze personali più di quanto non succeda per quelli di altri gruppi sociali (Volpato, 2013)
- 




COLLEGA CON UNA FRECCIA DI COLORE DIVERSO I NOMI DEI FAMILIARI CON IL PROPRIO RUOLO.



MAMMA



PAPÀ



FIGLI

FARE LE PULIZIE
UBBIDIRE
COLLABORARE
ANDARE AL LAVORO
FARE I COMPITI
FARE LA SPESA
TENERE IN ORDINE I GIOCATTOLI
PROGRAMMARE LE SPESE FAMILIARI
NON FARE I CAPRICCI
PROIBIRE
ANDARE A SCUOLA
CUCINARE

1 Cancella il verbo che NON è adatto.

- | | | | |
|-----------------|-------------------|------------------|----------------------|
| • La mamma | cucina. | stira. | tramonta. |
| • Il sole | illumina. | gela. | sorge. |
| • Il cavallo | canta. | corre. | nitrisce. |
| • L'acqua | scorre. | lava. | dorme. |
| • Lo scoiattolo | vola. | salta. | rosicchia. |
| • Il papà | lavora. | legge. | gracida. |

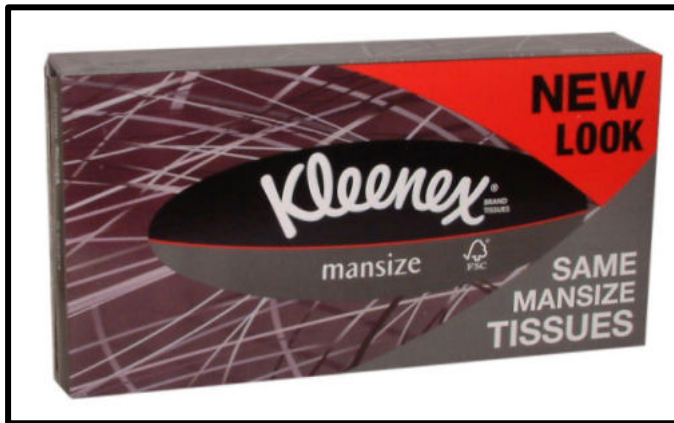




ENRICH

Evaluating Non-cognitive skills
for Resilience Innovation and Change

CUP: E63C22002140007



GLI STEREOTIPI DI GENERE

- Effetti concreti degli stereotipi di genere sulle nostre vite.
- Fin da piccoli si interiorizzano queste aspettative di genere rispetto alle loro capacità e attitudini secondo il loro genere con conseguenze in tutta la vita:
 - Achievement gender gap
 - Segregazione formativa
 - Sfera professionale
 - Posizioni di potere (soffitto di cristallo)
 - Vita privata (organizzazione del lavoro familiare)
 - Regolamentazione formale o simbolica della violenza di genere

< **R** la Repubblica ✓
19 min • 🌐

Il sindacato Sap scrive al capo della Polizia
Giannini: "Intervenga perché i colleghi prestino
servizio con accessori idonei"



REPUBBLICA.IT

**Mascherine rosa ai poliziotti. "Noi non le
indossiamo, indecorose per la divisa"**

TGCOM24



29 NOVEMBRE 2021 08:21

Milano, prof rifiuta di fare lezione agli studenti in gonna: continua la rivolta della scuola

Si erano vestiti così nel giorno della violenza
sulle donne, il docente: "Vestuario
inaccettabile". Ora rischia una sospensione,
mentre gli alunni si ribellano abbandonando
l'aula durante le sue lezioni